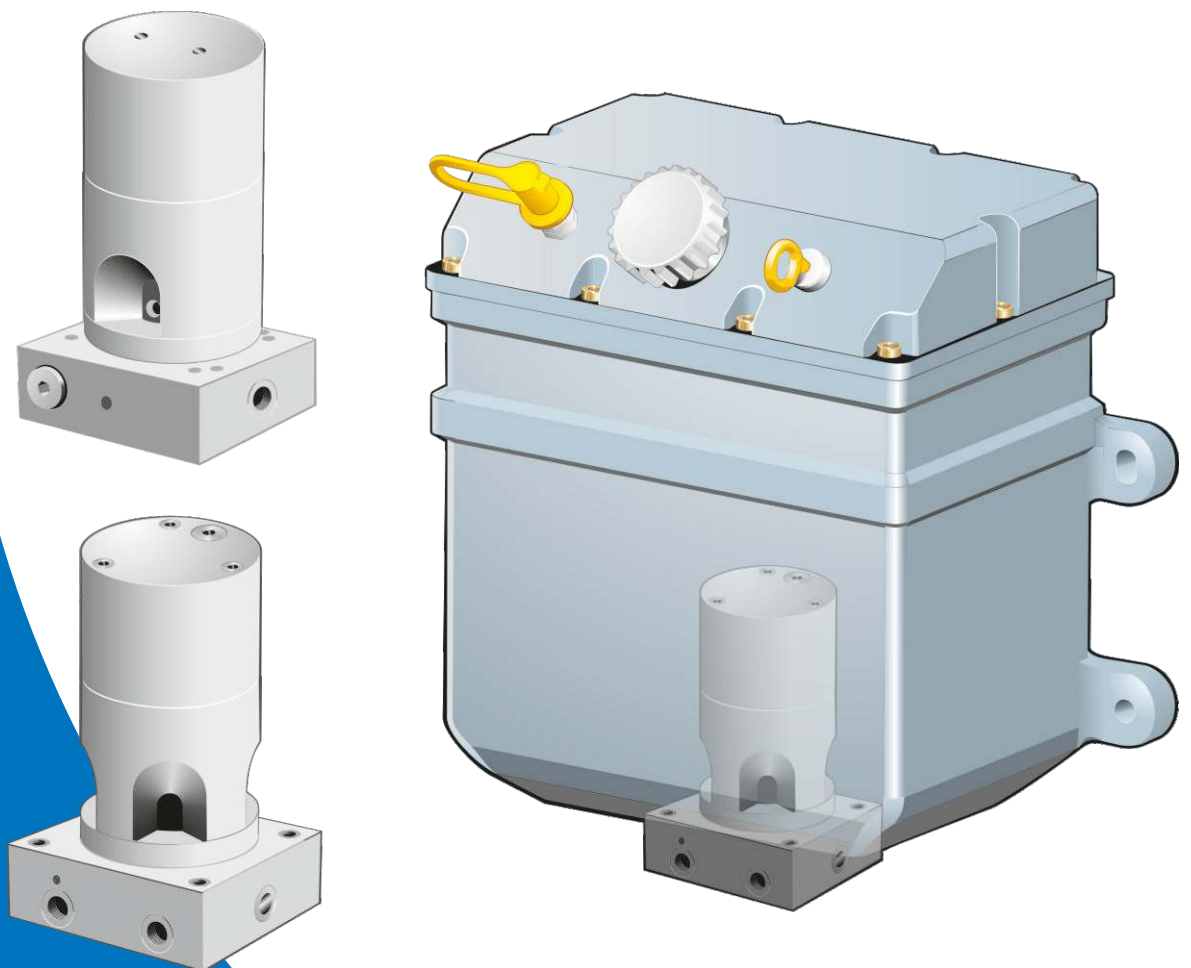


Mehrleitungskolbenpumpen **M2** und **M4**

*Multi-line piston pumps
M2 and M4*



FluiLub Spurkranzschmieranlagen reduzieren wirkungsvoll den Verschleiß von Schiene und Rad sowie die Geräuschbelastung in Kurven.

FluiLub Spurkranzschmieranlagen bieten dem Anwender innovative Technologie mit bewährten Komponenten bei optimalem Kosten-Nutzen-Verhältnis.

Die FluiLub Spurkranzschmierung ist als Einleitungssystem konzipiert. Das bedeutet: Wenig Verschleiß, geringer Wartungsaufwand und somit niedrige Life Cycle Costs.

Funktionsprinzip

Ein 3/2-Wege-Magnetventil betätigt die Mehrleitungskolbenpumpe für die eingestellte Sprühzeit. Während dieser Sprühzeit wird eine definierte Menge an Spurkranzschmierstoff aus jedem Ausgang der Pumpe mit der Sprühluft vermischt und direkt zu den Sprühdüsen gefördert.

FluiLub wheel flange lubrication systems reduce the wear of rail and wheel as well as the noise load in curves in a very efficient way.

FluiLub wheel flange lubrication systems offer innovative technology with tried-and-tested components and best cost-benefit-ratio.

The FluiLub wheel flange lubrication system is designed as single line system. This means: Less wear, little maintenance requirements and therefore low life-cycle costs.

Operating principle

A 3/2-way control valve activates the multi-line piston pump for a pre-selected spraying time. During this spraying time, a defined quantity of wheel flange lubricant coming from every output will be mixed with the spraying air and led directly to the spraying nozzles.

Vorteile der Mehrleitungskolbenpumpe

- Genau dosierte Menge an jedem Ausgang
- Weitgehend unabhängig von unterschiedlichen Leitungslängen zu den Düsen
- Wenig Umbauaufwand zum Ersetzen von 2-Leitungsanlagen
- Kein Mischverteiler notwendig
- Geringe Bauhöhe durch innenliegenden Antrieb
- Anpassbar zu jeder Standardbehälterausführung

Advantages of multi-line piston pump

- Exact dosed quantity at every outlet
- Largely independent from various line length to the spray nozzles
- Small rebuild expense for exchanging of 2 line systems
- No need of mixing distributor
- Small construction height due to internal drive
- Adjustable to every type of standard reservoir

Technische Daten

Bauart Mehrleitungskolbenpumpe **M2**

1 Eingang	Gewinde G1/4
2 Ausgänge	Gewinde G1/4

Bauart Mehrleitungskolbenpumpe **M4**

1 Eingang	Gewinde G1/4
4 Ausgänge	Gewinde G1/4
Betriebsdruck:	4-10 bar

Fördermenge pro Ausgang:	50 mm ³ und 100 mm ³ pro Impuls
-----------------------------	--

Technical data

Version multi-line piston pump **M2**

1 input	thread G1/4
2 outputs	thread G1/4

Version multi-line piston pump **M4**

1 input	thread G1/4
4 outputs	thread G1/4
operating pressure:	4-10 bar

Output per outlet:	50 mm ³ and 100 mm ³ per pulse
-----------------------	---

